

Postupujte následujícím způsobem



1

1 PŘÍPRAVA: Opravovaná oblast musí být čistá, suchá a zbavená mastnoty. V případě nutnosti odstraňte veškeré volné částice a pomocí ostrého předmětu všechny vyčnívající částice.



2

2 ZVOLTE SI BARVY: Zvolte si barvy pomocí poskytnuté barevnice. Začněte "základní barvou" a přimíchejte (obvykle tmavší) barvy.



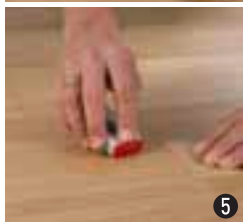
3

MODERNÍ DUBY	ZÁKLADNÍ BARVA	MIX BAREV		
EUROPEAN OAK	2	3	7	
IVORY OAK	4	1	7	2
COTTAGE OAK	3	7	6	
MILK OAK	7	1	4	(2)
DESERT OAK	7	4		
CLAY OAK	3	7		
MYSTERY OAK	7	4	6	
ANTIQUÉ OAK	3	6		
CHOCOLATE OAK	6	5		
RUSTIC MANHATTAN OAK	7	4	6	
RUSTIC DESERT OAK	7	4		
RUSTIC IVORY OAK	4	1	7	2



4

SOUČASNÁ KLASIKA	ZÁKLADNÍ BARVA	MIX BAREV		
SAND ASH	7	2	1	
GOLDEN ASH	3	6		
SMOKED WALNUT	4	6		
COFFEE BEECH	5	6		



5

VYBRANÁ EXOTIKA	ZÁKLADNÍ BARVA	MIX BAREV		
WENGÉ	5	6		
AFZELIA DOUSSIÉ	4	3	1	
SUCUPIRA	5	6		
TEAK	5	6		
SHADOW MACASSAR	Největější barva Nejtmavší barva	3 5	6 6	
ROSEWOOD SANTOS	5	4	(6)	
BAMBOO STEAMED	3	2		
JATOBA	4	5	(1)	
IMBUJA	Největější barva Nejtmavší barva	3 3	2 6	
INDIAN APPLE	4	(1)	5	



6

3 TAVENÍ A MÍCHÁNÍ: Aktivujte tavící nástroj odstraněním ochranného uzávěru, posuňte žluté tlačítko na pozici ON a stiskněte modré tlačítko (na 10 až 15 vteřin). Zajistěte, aby byl správně umístěn hrot. Červené světlo indikuje, že tavící nástroj se zahřívá. Roztavte malé množství barevných tyčinek a smíchejte je. Pokud by tvrdý vosk začal během tavení kouřit, uvolněte tlačítko ON. Hrot se ochlazuje pomalu. Během provozu se jej nedotýkejte. Tavící nástroj, je-li zapnut trvale, má tepelnou kapacitu 30 minut. Doporučujeme vám však pracovat v kratších intervalech a občas nástroj vypnout.



7

4 PLNĚNÍ: Nechte voskovou směs natéct do poškozené oblasti. Příslušnou oblast vždy lehce přeplňte!

5 VYROVNÁNÍ: Přebytečný materiál seškrábejte pomocí ostré drážky speciální plnicího aplikátoru



8

6 PŘESNÉ DOLADĚNÍ: Pro přesné doladění obnovte vzor dřevních vláken plněné oblasti pomocí ostrého předmětu, kterým tuto oblast lehce poškrábejte, a znovu ji naplňte voskem tmavší barvy. Vyrovnajte přebytečný materiál drážkami frézy speciálního plnicího aplikátoru.

7 ODMAŠTĚNÍ: K odmaštění dané oblasti použijte šedý brusný polštářek. Úroveň lesku směsí se sníží a směs se stane matnou.

8 NASTAVENÍ ÚROVNĚ LESKU: Úroveň lesku lze upravit pomocí zeleno-bílého polštářku. Zelená strana tkaniny leští, zatímco bílá strana snižuje úroveň lesku.